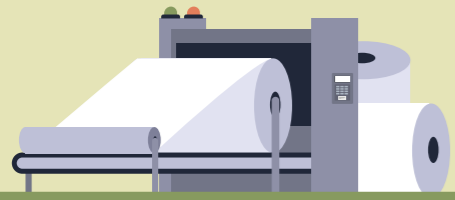


El ciclo sostenible de las bolsas de papel



La **FÁBRICA DE PAPEL** cumple altos estándares de eficiencia energética, reducción de la huella medioambiental y digitalización de los procesos de producción.



La **FÁBRICA DE BOLSAS DE PAPEL** produce bolsas de papel biodegradables, reutilizables y reciclables bajo un proceso estrictamente controlado.

Los **MINORISTAS** que suministran bolsas de papel a sus clientes muestran su compromiso con el medio ambiente.



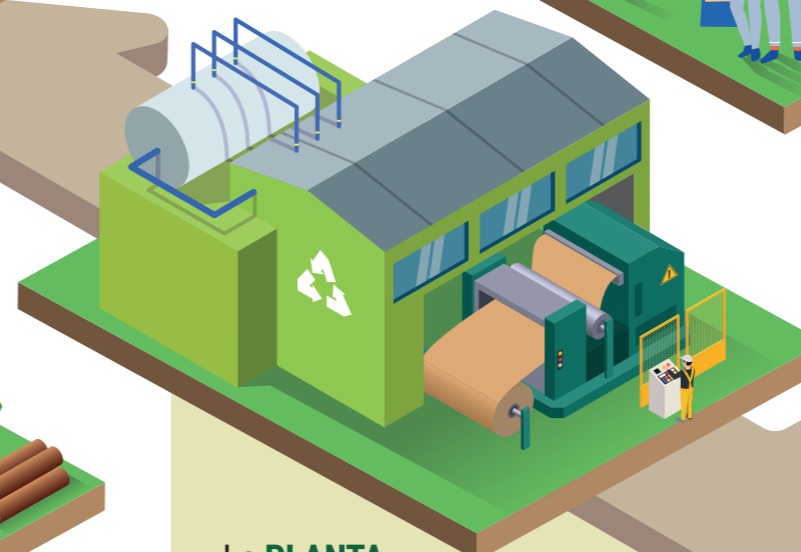
Los **CONSUMIDORES** pueden reutilizar sus bolsas de papel para realizar sus compras o por ejemplo, transportar sus pertenencias.



A través de los circuitos locales de recogida de residuos, se anima a los consumidores a depositar las **BOLSAS DE PAPEL** usadas en los contenedores específicos para el reciclaje de papel y cartón.



La **PLANTA DE RECICLAJE DE PAPEL** recupera las fibras de celulosa, que se emplean para fabricar nuevos productos elaborados a base de fibras.



Cuando los **BOSQUES** crecen, absorben y retienen CO₂, contribuyendo así de forma significativa a frenar el cambio climático. El papel se fabrica a partir de largas fibras de celulosa, extraídas de la tala selectiva de árboles y de los residuos de los procesos de la industria de la madera aserrada. Las fibras renovables se obtienen de bosques europeos gestionados de forma sostenible.

